

COSMOS WSD

Турбинный счетчик воды
DN 50 ... DN 150



Исполнение

Счетчик воды с вертикальной турбиной

Производителем гарантируется точность измерения выше метрологического класса "В" для счетчиков холодной воды и класс "С" для счетчиков горячей воды

Съемный герметичный (класс защиты IP68) счетный механизм в стандартной комплектации оснащен тремя импульсными выходами

Счетный механизм для удобства съема показаний обладает возможностью поворота на 355°

Передача оборотов турбины счетному механизму осуществляется через магнитную муфту

Адаптирован для работы в условиях длительных перегрузок

Возможность монтажа без соблюдения прямых участков до и после счетчика

Применение

Для измерения объема питьевой и технической воды с температурой до 50°C

Для измерения объема горячей технической воды с температурой до 150°C

В комплекте с тепловычислителем и термодатчиками сопротивления применяется для измерения потребления тепла.

Возможности

Установка трех передатчиков импульсов (два герконовых типа REED RD, один оптический типа OPTO OD) без повреждения метрологической пломбы

Возможность замены стандартного счетного механизма тремя другими, оснащенными расширенными возможностями по передаче показаний



HYBRID



ELECTRONIC



ENCODER

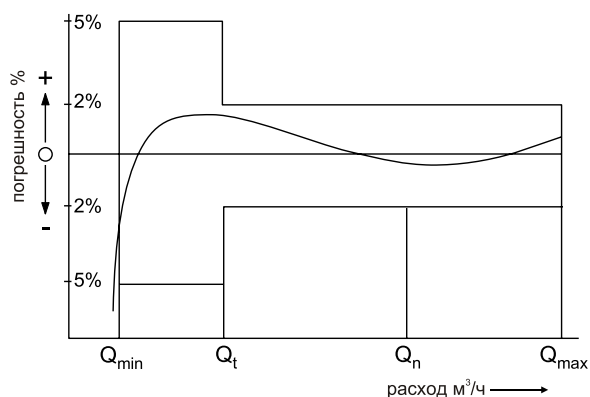
Монтаж

Трубопровод	горизонтальный —
Головка счетчика воды	сверху ↑

Технические параметры

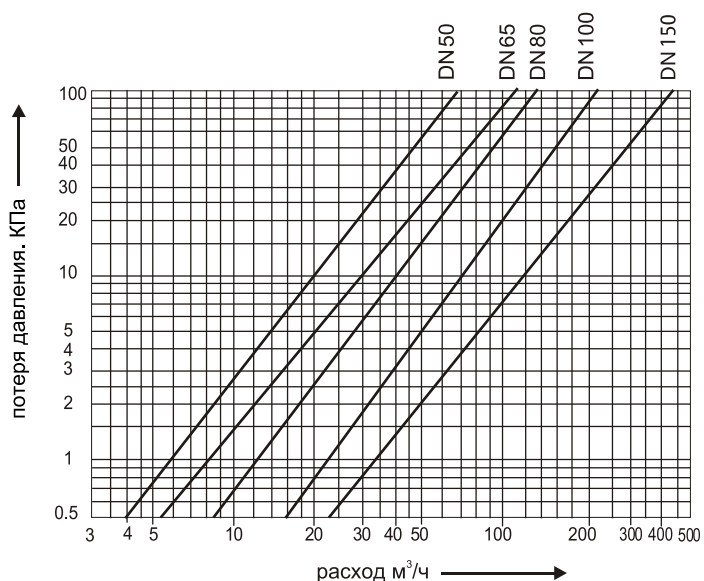
Тип	COSMOS WSD...							
	DN	Номинальный диаметр	мм	50	65	80	100	150
	PN	Номинальное давление	МПа	1,6/4	1,6	1,6/4		
До 50° С	Q _{max}	Максимальный расход (1ч/сут.)	м ³ /ч	35	70	110	180	350
	Q _n	Номинальный (постоянный) расход	м ³ /ч	20	40	55	90	250
	Q _t	Переходный расход ± 2 %	м ³ /ч	1	2,5	2,5	3	5
	Q _{min}	Минимальный расход ± 5 %	м ³ /ч	0,15	0,2	0,2	0,3	0,8
		Порог чувствительности	м ³ /ч	0,05	0,07	0,1	0,11	0,5
		Потеря давления при Q _n	КПа	10	17	18	16	40
До 150° С	Q _{max}	Максимальный расход (1ч/сут.)	м ³ /ч	30	60	85	125	300
	Q _n	Номинальный (постоянный) расход	м ³ /ч	15	25	40	60	150
	Q _t	Переходный расход ± 2 %	м ³ /ч	1,5	2,5	2,5	4	12
	Q _{min}	Минимальный расход ± 5 %	м ³ /ч	0,25	0,3	0,3	0,5	0,8
		Порог чувствительности	м ³ /ч	0,06	0,07	0,1	0,15	0,5
		Потеря давления при Q _n	КПа	6	7	10	7	15

Кривая погрешностей



Q_{max} = макс. расход
 Q_n = номинальный расход
 Q_t = переходный расход ± 2%
 Q_{min} = минимальный расход ± 5%

Диаграмма потери давления



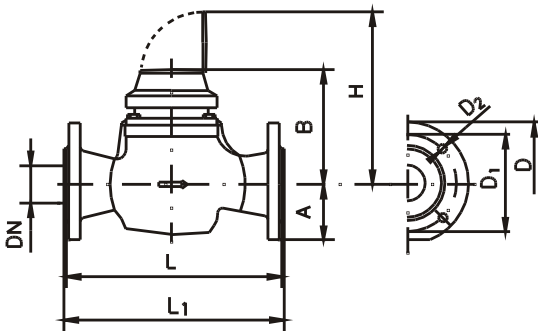
COSMOS WSD

SENSUS
 METERING SYSTEMS

Основные размеры

Тип	COSMOS WSD...											
	Номинальный диаметр	DN	мм	50		65	80		100		150	
Номинальное давление		PN	МПа	1,6	4	1,6	1,6	4	1,6	4	1,6	4
Размер счетчика воды (согл. ЕЕС)		Qn	м ³ /ч	15		25	40		60		150	
	50°C	L ₁	мм	279	279	309	309	309	369	369	509	509
	150°C	L ₁	мм	274	274	304	304	304	364	364	504	504
Размеры		L	мм	270	270	300	300	300	360	360	500	500
		A	мм	80	80	100	100	100	110	115	180	180
		B	мм	151	171	161	161	171	191	211	301	311
		H	мм	281	291	301	301	311	341	381	581	581
		D	мм	165	165	185	200	200	225	235	285	300
		D ₁	мм	125	125	145	160	160	180	190	240	250
	D ₂	мм	18	18	18	18	18	18	22	22	26	
Количество крепежных отверстий				4	4	4	8	8	8	8	8	8
Масса	50°C		кг	12,5	19,5	16,5	18,5	27,5	31,5	50,5	89,5	127,5
	150°C		кг	13,5	19,5	17,5	19,5	27,5	32,5	50,5	91,5	131,5

Отверстия в присоединительных фланцах счетчиков воды с STN 13 1160.0

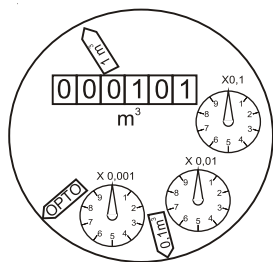


Материал

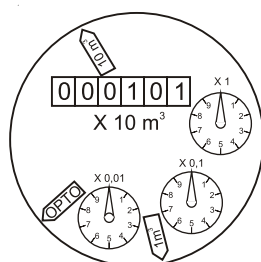
Корпус	1,6 МПа	серый чугун
	4 МПа	стальное литье
Счетный механизм	пластмасса	
Турбинка	пластмасса	

Циферблат

до 50°C

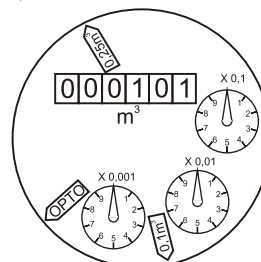


DN 50 ... DN 100

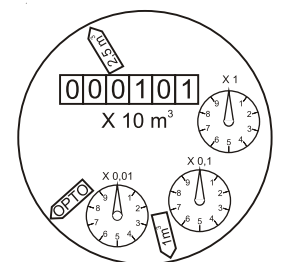


DN 150

до 150°C



DN 50 ... DN 100


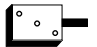


DN 150

COSMOS WSD

SENSUS
METERING SYSTEMS

Параметры передатчиков импульсов

Тип		цена импульса	
		DN 50 ... DN 100	DN 150
RD01		0.1 и 1 м ³ или 0.01 и 1 м ³	1 и 10 м ³ или 0.1 и 10 м ³
RD02		0.25 и 0.1 м ³ или 0.25 и 0.025 м ³	2.5 и 1 м ³ или 2.5 и 0.25 м ³
OD 01, OD 02		0.001 м ³	0.01 м ³
OD 03, OD 04		0.01 м ³	0.1 м ³

Текст заказа

Количество:
 Тип: COSMOS WSD
 Номинальный диаметр: DN
 Рабочая температура : 50/150°C
 Рабочее давление: PN 16/40
 Метрологический класс: В / С
 Монтажная длина:mm
 Цена импульсов: / м³
 Присоединение: DIN 2501, PN 16

Пример заказа

Количество: 3
 Тип: COSMOS WSD
 Номинальный диаметр: DN 50
 Рабочая температура : 150°C
 Рабочее давление: PN 16
 Метрологический класс: В
 Монтажная длина: 270 mm
 Цена импульсов: 1 / 0.1 м³
 Присоединение: DIN 2501, PN 16

Производитель сохраняет за собой право технических изменений 04/02

COSMOS WSD

Официальные представители производителя на Украине:		Сертификация в Украине
ООО "Ин-Прем" г. Киев, ул. Голосеевская, 7 офис 1/2 тел.: (044) 251-48-96, 251-48-97, 251-48-98 e-mail: info@in-prem.com.ua www.in-prem.com.ua	СП ООО "Инвест-Премекс" г. Сумы, ул. 3-й Парковый проезд, 8 тел.: (0542) 33-01-40, 33-71-61, 210-503 факс 210-501 e-mail: info@invest-premex.ua www.invest-premex.ua	Номер в Госреестре № У274-05 Сертификат утверждения типа средств измерительной техники №UA-MI/1р-883-2006