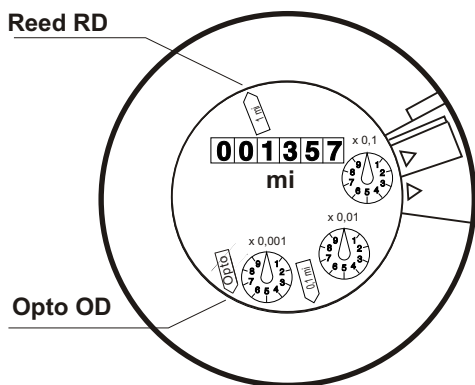


1 Фиксирующее кольцо



разъем для установки передатчика открыт

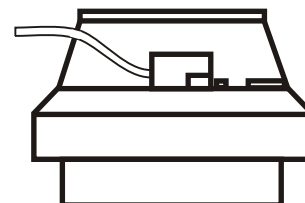
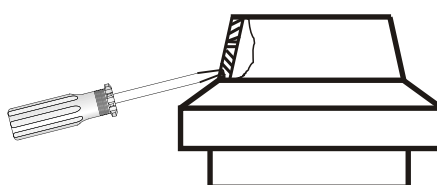
2 Reed RD



разъем для установки передатчиков импульсов закрыт
pulsor sockets locked

2 Opto OD

Перед установкой Opto-передатчика удалите защитную пластину
Before mounting the Opto remove the coverplate



Установите Opto-передатчик импульсов, расположив кабель слева
Черная сторона Opto-передатчика должна быть направлена к счетному механизму

Выступ в верхней части Opto-передатчика должен быть зафиксирован фиксирующим кольцом

Install Opto head with cable to left

The black side of the Opto must face the register

The nib on the upper side of the Opto head must be locked in behind the head ring aperture

3 Фиксирующее кольцо Hold head ring

